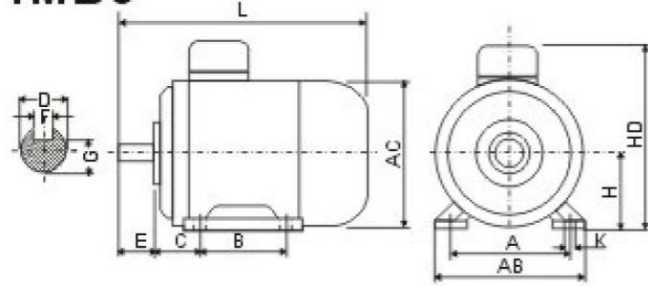




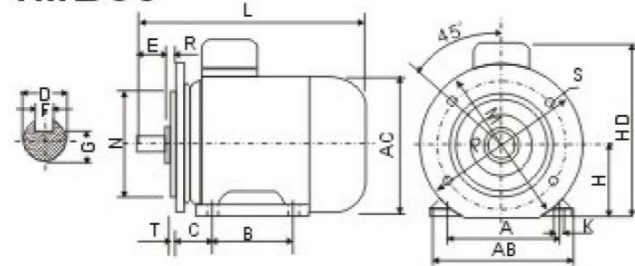
MOTORES ELÉCTRICOS TRIFÁSICOS

Y2 Carcasa de Hierro

IMB3



IMB35



MONTAJE Y DIMENSIONES

Carcasa	A	B	C	D	E	F	G	H	K	M	N	P	R	S	T	AB	AC	AC	HD	L	
				2P	4,6P	2P	4,6P	2P	4,6P											2P	4,6P
63	100	80	40	11	23	4	8.5	63	7	115	95	140	0	10	3	135	130	70	180	230	
71	112	90	45	14	30	5	11	71	7	130	110	160	0	10	3	150	145	80	195	255	
80	125	100	50	19	40	6	15.5	80	10	165	130	200	0	12	3.5	165	175	145	220	295	
90S	140	100	56	24	50	8	20	90	10	165	130	200	0	12	3.5	180	195	155	250	320	
90L	140	125	56	24	50	8	20	90	10	165	130	200	0	12	3.5	180	195	155	250	345	
100L	160	140	63	28	60	8	24	100	12	215	180	250	0	15	4	205	215	180	270	385	
112M	190	140	70	28	60	8	24	112	12	215	180	250	0	15	4	230	240	190	300	400	
132S	216	140	89	38	80	10	33	132	12	265	230	300	0	15	4	270	275	210	345	470	
132M	216	178	89	38	80	10	33	132	12	265	230	300	0	15	4	270	275	210	345	510	
160M	254	210	108	42	110	12	37	160	15	300	250	350	0	19	5	320	330	255	420	615	
160L	254	254	108	42	110	12	37	160	15	300	250	350	0	19	5	320	330	255	420	670	
180M	279	241	121	48	110	14	42.5	180	15	300	250	350	0	19	5	355	380	280	455	700	
180L	279	279	121	48	110	14	42.5	180	15	300	250	350	0	19	5	355	380	280	455	740	
200L	318	305	133	55	110	16	49	200	19	350	300	400	0	19	5	395	420	305	505	770	
255S	356	286	149	60	140	18	53	225	19	400	350	450	0	19	5	435	470	335	560	820	
225M	356	311	149	55	110	16	49	225	19	400	350	450	0	19	5	435	470	335	560	815	
250M	406	349	168	60	140	18	53	250	24	500	450	550	0	19	5	490	510	370	615	910	
280S	457	368	190	65	140	18	58	280	24	500	450	550	0	19	5	550	580	410	680	985	
280M	457	419	190	65	140	18	58	280	24	500	450	550	0	19	5	550	580	410	680	1035	
315S	508	406	216	65	140	18	58	315	28	600	550	660	0	24	6	635	645	630	845	1185	
315M	508	457	216	65	140	18	58	315	28	600	550	660	0	24	6	635	645	630	845	1295	
315L	508	508	216	65	140	18	58	315	28	600	550	660	0	24	6	635	645	630	845	1295	
355M	610	560	254	75	140	20	67.5	355	28	740	680	800	0	24	6	730	710	655	1010	1500	
355L	610	630	254	75	140	20	67.5	355	28	740	680	800	0	24	6	730	710	655	1010	1530	

MOTORES ELÉCTRICOS TRIFÁSICOS



MOTORES ELÉCTRICOS
MEC
Tu Fuerza Productiva



Y2 - Carcasa de Hierro

IE2

Descripción

Estos motores trifásicos de eficiencia 2 están hechos según el estándar IEC. Son motores que tienen excelentes factores de potencia, eficiencia y par de arranque. Ampliamente utilizados en los servicios agrícolas, de bombeo, fabricación y construcción.

Características

- Grado de protección: IP55
- Tensiones Nominales:
220/380V hasta 3 Kw
380/660V a partir de 4Kw
- Formas constructivas B3-B35
- Potencias: desde 1 HP hasta 430 HP
- Rotor Jaula de Ardilla/Aluminio Inyectado

- Reten en las tapas
- Clase de aislamiento F
- Cuerpo desde 80 a 355
- Carcasa de hierro
- Temperatura ambiente entre 15° C y 40° C
- Placa de conexiones 6 terminales
- Termistores PTC
- Polos 2-4-6
- Velocidades 3000-1500-1000 RPM
- Certificación eléctrica según Normas IEC
- Chavetas y protección provistas
- Color: RAL 3020



www.mec-argentina.com.ar

Distribuidor:

MOTORES ELÉCTRICOS TRIFÁSICOS

Y2 Carcasa de Hierro



DATOS TÉCNICOS

Modelo	Potencia		Voltaje	Corriente	Velocidad	EFI	Factor de	T. Arr/	T. Max/	I. Max/	Peso Neto
	KW	HP	(V)	(A)	(r.p.m.)	(%)	Potencia	T. Nom.	T. Nom.	I. Nom.	(kg)
3000 RPM (2 polos)											
Y2-801-2	0.75	1	380	1.77	2825	77.4	0.83	2.5	3	5.30	18
Y2-802-2	1.1	1.5	380	2.50	2840	79.6	0.84	3.2	3.8	7.00	19
Y2-90S-2	1.5	2	380	3.32	2840	81.3	0.84	2.7	3.5	7.10	24
Y2-90L-2	2.2	3	380	4.72	2880	83.2	0.85	2.4	3	6.90	27
Y2-100L-2	3	4	380	6.17	2890	84.6	0.87	3.2	4	8.00	41
Y2-112M-2	4	5.5	380	8.04	2900	85.8	0.88	2.5	3	7.50	48
Y2-132S1-2	5.5	7.5	380	11.2	2900	87.0	0.86	2.7	3.5	7.50	73
Y2-132S2-2	7.5	10	380	14.6	2930	88.1	0.88	2.4	3.3	7.50	81
Y2-1601-2	11	15	380	21.0	2930	89.4	0.89	2.2	2.9	7.60	125
Y2-160M2-2	15	20	380	28.4	2930	90.3	0.89	2.3	3	7.60	137
Y2-160L-2	18.5	25	380	34.7	2940	90.9	0.89	2.3	3.1	7.40	152
Y2-180M-2	22	30	380	41.6	2950	91.3	0.88	2.8	3.2	7.80	187
Y2-200L1-2	30	40	380	56.2	2950	92.0	0.88	2.6	3	7.80	241
Y2-200L2-2	37	50	380	68.2	2970	92.5	0.89	2.6	3	7.70	261
Y2-225M-2	45	60	380	82.5	2970	92.9	0.89	2.4	2.6	7.50	348
Y2-250M-2	55	75	380	99.5	2970	93.2	0.90	2.3	2.8	7.10	400
Y2-280S-2	75	100	380	135	2970	93.8	0.90	2.5	2.8	7.40	540
Y2-280M-2	90	125	380	160	2980	94.1	0.91	2.8	2.8	7.60	588
Y2-315S-2	110	150	380	194	2980	94.3	0.91	2.4	2.8	6.90	948
Y2-315M-2	132	180	380	233	2980	94.6	0.91	2.6	2.9	7.10	1009
Y2-315L1-2	160	200	380	278	2980	94.8	0.92	2.5	2.9	7.10	1111
Y2-315L2-2	200	270	380	348	2980	95.0	0.92	2.5	2.8	6.90	1142
Y2-355M-2	250	340	380	434	2980	95.0	0.92	2.5	2.8	7.00	1938
Y2-355L-2	315	430	380	547	2980	95.0	0.92	2.5	2.9	7.00	2346
1500 RPM (4 polos)											
Y2-802-4	0.75	1	380	1.88	1400	79.6	0.76	2.4	2.9	5	20
Y2-90S-4	1.1	1.5	380	2.66	1400	81.4	0.77	3	3.5	6	25
Y2-90L-4	1.5	2	380	3.57	1400	82.8	0.77	3.2	3.8	6.8	30
Y2-100-L1-4	2.2	3	380	4.88	1400	84.3	0.81	3	3.5	7	42
Y2-100-L2-4	3	4	380	6.50	1400	85.5	0.82	2.6	3.3	7.5	47
Y2-112-M-4	4	5.5	380	8.55	1400	86.6	0.82	3.5	4	7	53
Y2-132-S-4	5.5	7.5	380	11.5	1400	87.7	0.83	2.2	2.8	6.4	78
Y2-132-M-4	7.5	10	380	15.3	1400	88.7	0.84	2.4	3	7	88
Y2-160-M-4	11	15	380	22.1	1420	89.8	0.84	2.5	2.9	6.9	138
Y2-160-L-4	15	20	380	29.6	1420	90.6	0.85	2.5	3	7.5	148
Y2-180-M-4	18.5	25	380	35.8	1440	91.2	0.86	2.6	3.1	7.8	185
Y2-180-L-4	-	-	-	-	-	-	-	-	-	-	-
Y2-200-L-4	30	40	380	57.3	1440	92.3	0.86	2.4	2.9	7.1	270
Y2-225-S-4	37	50	380	69.7	1460	92.7	0.87	2.5	2.7	7.5	310
Y2-225-M-4	45	60	380	84.3	1460	93.1	0.87	2.5	2.8	7.6	340
Y2-250-M-4	55	75	380	103	1470	93.5	0.87	2.6	2.7	7.3	413
Y2-280-S-4	75	100	380	139	1470	94	0.87	2.7	2.7	7.6	530
Y2-280-M-4	90	125	380	167	1470	94.2	0.87	2.7	2.7	7.5	630
Y2-315-S-4	110	150	380	201	1480	94.5	0.88	2.7	2.9	7.1	950
Y2-315-M-4	132	180	380	240	1480	94.7	0.88	2.7	2.9	7.3	1037
Y2-315-L1-4	160	200	380	288	1480	94.9	0.89	3	3	7.4	1107
Y2-315-L2-4	200	270	380	359	1480	95.1	0.89	3	3	7.6	1225
Y2-355-M-4	250	340	380	443	1490	95.1	0.90	2.8	2.9	7.5	1734
Y2-355-L-4	315	430	380	559	1490	95.1	0.90	2.6	2.8	7.4	1940

DATOS TÉCNICOS

Modelo	Potencia		Voltaje	Corriente	Velocidad	EFI	Factor de	T. Arr/	T. Max/	I. Max/	Peso Neto
	KW	HP	(V)	(A)	(r.p.m.)	(%)	Potencia	T. Nom.	T. Nom.	I. Nom.	(kg)
1000 RPM (6 polos)											
Y2-90S-6	0.75	1	380	2.08	900	75.9	0.72	2.2	2.4	4.5	25
Y2-90L-6	1.1	1.5	380	2.97	900	78.1	0.72	2.4	2.6	4.5	27
Y2-100L-6	1.5	2	380	3.80	900	79.8	0.75	1.8	2.2	4.2	40
Y2-112M-6	2.2	3	380	5.37	900	81.8	0.76	2.3	2.8	4.5	50
Y2-132S-6	3	4	380	7.19	910	83.3	0.76	1.8	2.4	4.5	76
Y2-132M1-6	4	5.5	380	9.43	910	84.6	0.76	2.3	2.7	5	83
Y2-132M2-6	5.5	7.5	380	12.6	940	96.0	0.77	1.9	2.8	5.5	95
Y2-160M-6	7.5	10	380	16.7	940	87.2	0.78	2	3	6.5	151
Y2-160L-6	11	15	380	24.1	960	88.7	0.78	2.4	3.3	7.5	167
Y2-180L-6	15	20	380	31.4	960	89.7	0.81	2	2.7	6.4	198
Y2-200L1-6	18.5	25	380	38.3	960	90.4	0.81	2.3	3	7	236
Y2-200L2-6	22	30	380	44.3	970	90.9	0.83	2.3	2.8	7	251
Y2-225M-6	30	40	380	59.2	970	91.7	0.84	2.2	2.7	6.5	317
Y2-250M-6	37	50	380	70.8	970	92.2	0.86	2.5	2.7	6.9	397
Y2-280S-6	45	60	380	85.8	970	92.7	0.86	2.2	2.4	7	513
Y2-280M-6	55	75	380	104	970	93.1	0.86	2.4	2.5	7.1	562
Y2-315S-6	75	100	380	141	980	93.7	0.86	2.8	3	7.3	933
Y2-315M-6	90	125	380	169	980	94.0	0.86	2.7	2.9	7.1	1013
Y2-2315L1-6	110	150	380	206	980	94.3	0.86	2.9	2.9	7.4	1086
Y2-315L2-6	132	180	380	243	980	94.6	0.87	3	3.1	7.6	1208
Y2-355M1-6	160	200	380	291	990	94.8	0.88	3.1	3.1	7.6	1581
Y2-355M2-6	200	270	380	363	990	95.0	0.88	3	3	7.8	1632
Y2-355L2-6	250	340	380	454	990	95.0	0.88	3.1	3	7.7	1734

TABLA DE RODAMIENTO			
Carcasa	Polos	Rodamiento Delantero	Rodamiento Trasero
80	2-4-6	6204	6204
90	2-4-6	6205	6205
100	2-4-6	6206	6206
112	2-4-6	6306	6306
132	2-4-6	6308	6308
160	2	6209	6209
	4-6	6309	6309
180	2	6211	6211
	4-6	6311	6311
200	2	6212	6212
	4-6	6312	6312
225	2	6312	6312
	4-6	6313	6313
250	2	6313	6313
	4-6	6314	6314
280	2	6314	6314
	4-6	6317	6317
315	2	rodamientos rígidos de bolas	6317
	4-6	rodamientos rígidos de bolas	6319
355	2	6319	6319
	4-6	NU322	6322