

www.electroprecios.com.ar

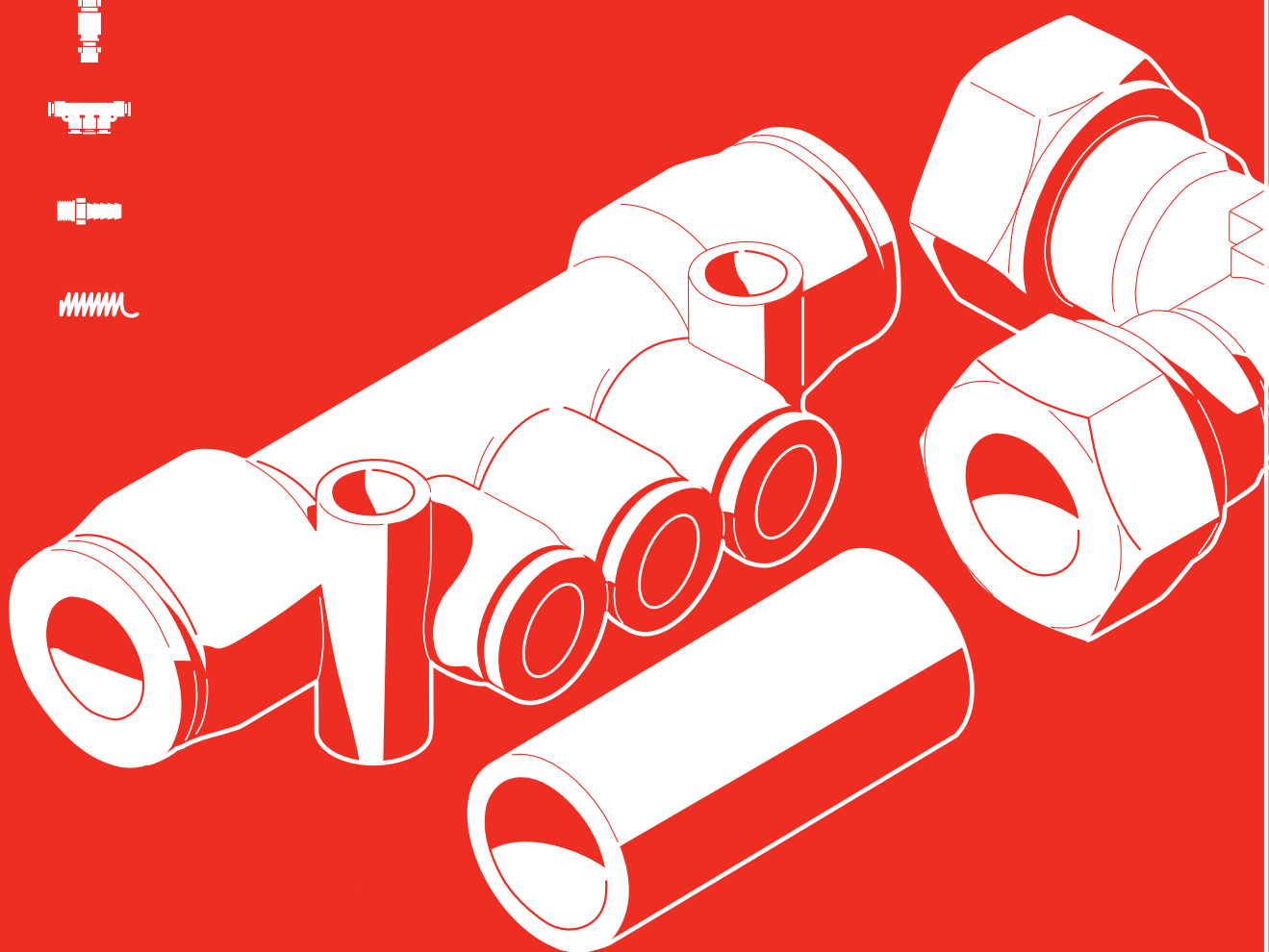


materiales eléctricos

Conectores



manufacturing solutions



Calle 27 N°324 Mercedes, Bs As Te: 02324- 432900/421292



02324 15520921

mail: ventas@electroprecios.com.ar

CARACTERÍSTICAS

- **Sin restricción:** La sujeción del tubo se hace por su exterior, sin ninguna restricción en la sección de paso.
Sem restrição: o tubo se prende por seu exterior sem obstruir a sessão de passo.
- **Compactos y estéticos:** Máxima ergonomía, tamaños óptimos y estética en las instalaciones neumáticas.
Compactos e estéticos: máxima ergonomia, tamanhos ótimos e estética nas instalações pneumáticas.
- **Gran cantidad de modelos:** Con múltiples configuraciones para cubrir todas las aplicaciones.
Grande quantidade de modelos: com múltiplas configurações para cobrir todas as aplicações.
- **Facilidad de conexión:** Gracias a las prestaciones del sistema de agarre.
Facilidade de conexão: graças as prestações do sistema de aperto.



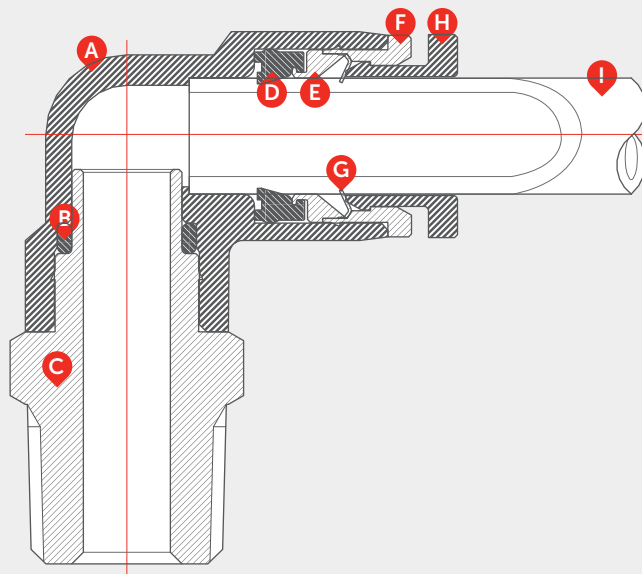
Fluidos admitidos <i>Fluidos admitidos</i>	Aire, agua (condicional)* <i>Ar, água (condicional)*</i>
Presión de trabajo <i>Pressão de trabalho</i>	0 - 9.9 Kgf / Cm ²
Temperatura de utilización <i>Temperatura de utilização</i>	0 - 60°C
Resistencia al vacío <i>Resistencia a vacuo</i>	-750 mmHg (99% de vacío)

* Condiciones para Agua
1. Temperatura entre 0 y 60 °C
2. Presiones entre 0 y 0.3MPa
3. No usar en agua pesada

* Condições de água
1. Temperatura entre 0 y 60 °C
2. Pressões entre 0 y 0.3MPa
3. Não usar água pesada

CONSTRUCCIÓN - CONSTRUÇÃO

- A - Cuerpo de resina (PBT)
Corpo de resina (PBT)
- B - O-Ring (NBR)
- C - Cuerpo metálico (latón niquelado)
Corpo metálico (Latão niquelado)
- D - Sello (NBR) / Gaxeta (NBR)
- E - Anillo tracero (POM) / Anel (POM)
- F - Collar metálico (niquelado) / Colar metálico
- G - Pinza de cierre (SUS) / Trava
- H - Botón de Liberación (POM) / Anel (POM)
- I - Tubo



CÓDIGO

CC	06	-	G01	
Modelo	Diámetro exterior del tubo <i>Diâmetro externo do tubo</i>		Rosca	
	Métricos		Metrica	
	Código	Medidas	Código	
	04	4 mm	M5	
	06	6 mm	M6	
	08	8 mm	BSP (Rosca ISO 228)	
	10	10 mm	Código	Medidas
	12	12 mm	G01	G 1/8
	16	16 mm	G02	G 1/4
	Pulgadas - Polegada		G03	G 3/8
	Código	Medidas	G04	G 1/2
	5/32	5/32	BSPT (Rosca ISO 7.1)	
	3/16	3/16	Código	Medidas
	1/4	1/4	01	R 1/8
	5/16	5/16	02	R 1/4
	3/8	3/8	03	R 3/8
	1/2	1/2	04	R 1/2
			NPT	
			Código	Medidas
			N01	NPT 1/8
			N02	NPT 1/4
			N03	NPT 3/8
			N04	NPT 1/2
			UNF	
			Código	Medidas
			U	10-32 UNF

CC-G

Conector Macho



Modelo (øD-R)

Tubo (métrico) - Rosca (G/BSP)

CC 04-G01	CC 10-G01
CC 04-G02	CC 10-G02
CC 06-G01	CC 10-G03
CC 06-G02	CC 10-G04
CC 06-G03	CC 12-G02
CC 06-G04	CC 12-G03
CC 08-G01	CC 12-G04
CC 08-G02	CC 16-G03
CC 08-G03	CC 16-G04
CC 08-G04	

CL-G

Codo Macho Giratorio
Cotovelo Macho Giratorio



Modelo (øD-R)

Tubo (métrico) - Rosca (G/BSP)

CL 04-G01	CL 10-G01
CL 04-G02	CL 10-G02
CL 06-G01	CL 10-G03
CL 06-G02	CL 10-G04
CL 06-G03	CL 12-G02
CL 06-G04	CL 12-G03
CL 08-G01	CL 12-G04
CL 08-G02	CL 16-G03
CL 08-G03	CL 16-G04
CL 08-G04	

CB-G

Tee Macho
Central Giratorio



Modelo (øD-R)

Tubo (métrico) - Rosca (G/BSP)

CB 04-G01	CB 10-G01
CB 04-G02	CB 10-G02
CB 06-G01	CB 10-G03
CB 06-G02	CB 10-G04
CB 06-G03	CB 12-G02
CB 06-G04	CB 12-G03
CB 08-G01	CB 12-G04
CB 08-G02	CB 16-G03
CB 08-G03	CB 16-G04
CB 08-G04	

CD-G

Tee Macho
Lateral Giratorio



Modelo (øD-R)

Tubo (métrico) - Rosca (G/BSP)

CD 04-G01	CD 10-G01
CD 04-G02	CD 10-G02
CD 06-G01	CD 10-G03
CD 06-G02	CD 10-G04
CD 06-G03	CD 12-G02
CD 06-G04	CD 12-G03
CD 08-G01	CD 12-G04
CD 08-G02	
CD 08-G03	
CD 08-G04	

CX-G

"Y" Tubo Macho



Modelo (øD-R)	
Tubo (métrico) - Rosca (G/BSP)	
CX 04-G01	CX 10-G01
CX 04-G02	CX 10-G02
CX 06-G01	CX 10-G03
CX 06-G02	CX 10-G04
CX 06-G03	CX 12-G02
CX 06-G04	CX 12-G03
CX 08-G01	CX 12-G04
CX 08-G02	
CX 08-G03	
CX 08-G04	

CCF-G

Conector Hembra
Conector Fêmea



Modelo (øD-R)	
Tubo (métrico) - Rosca (G/BSP)	
CCF 04-G01	CCF 10-G02
CCF 04-G02	CCF 10-G03
CCF 06-G01	CCF 10-G04
CCF 06-G02	CCF 12-G02
CCF 06-G03	CCF 12-G03
CCF 08-G01	CCF 12-G04
CCF 08-G02	
CCF 08-G03	
CCF 08-G04	
CCF 10-G01	

CHF-G

Codo Macho - Hembra
Cotovelo Macho - Fêmea



Modelo (øD-R)	
Tubo (métrico) - Rosca (G/BSP)	
CHF 04-G01	
CHF 06-G01	
CHF 06-G02	
CHF 08-G01	
CHF 08-G02	
CHF 08-G03	
CHF 10-G02	
CHF 10-G03	
CHF 12-G03	
CHF 12-G04	

CLL-G

Codo Macho Giratorio Largo
Cotovelo Macho Girat. Long



Modelo (øD-R)	
Tubo (métrico) - Rosca (G/BSP)	
CLL 04-G01	CLL 10-G01
CLL 04-G02	CLL 10-G02
CLL 06-G01	CLL 10-G03
CLL 06-G02	CLL 10-G04
CLL 06-G03	CLL 12-G02
CLL 06-G04	CLL 12-G03
CLL 08-G01	CLL 12-G04
CLL 08-G02	
CLL 08-G03	
CLL 08-G04	

CLH-G

Codo Macho Giratorio 45°
Cotovelo Macho Giratório 45°



Modelo (øD-R)	
Tubo (métrico) - Rosca (G/BSP)	
CLH 04-G01	CLH 10-G01
CLH 04-G02	CLH 10-G02
CLH 06-G01	CLH 10-G03
CLH 06-G02	CLH 10-G04
CLH 06-G03	CLH 12-G02
CLH 06-G04	CLH 12-G03
CLH 08-G01	CLH 12-G04
CLH 08-G02	
CLH 08-G03	
CLH 08-G04	

CH-G

Codo Macho
Cotovelo Macho



Modelo (øD-R)	
Tubo (métrico) - Rosca (G/BSP)	
CH 04-G01	
CH 06-G01	
CH 06-G02	
CH 08-G01	
CH 08-G02	
CH 08-G03	
CH 10-G02	
CH 10-G03	
CH 12-G03	
CH 12-G04	

CLF-G

Codo Hembra Giratorio
Cotovelo Fêmea Giratório



Modelo (øD-R)	
Tubo (métrico) - Rosca (G/BSP)	
CLF 04-G01	CLH 10-G01
CLF 04-G02	CLF 10-G02
CLF 06-G01	CLF 10-G03
CLF 06-G02	CLF 10-G04
CLF 06-G03	CLF 12-G02
CLF 08-G01	CLF 12-G03
CLF 08-G02	CLF 12-G04
CLF 08-G03	
CLF 08-G04	

CKD-G

Codo Macho Giratorio
Cotovelo Macho Giratorio



Modelo (øD-R)	
Tubo (métrico) - Rosca (G/BSP)	
CKD 06-04-G01	
CKD 08-04-G02	
CKD 08-06-G02	
CKD 10-08-G03	

Conectores

Conectores **SERIE CONEK**

CU

Union
União Emenda



Modelo (øD)

Tubo (Metrico)	Tubo (Pulgadas)
CU 04	CU 5/32
CU 06	CU 3/16
CU 08	CU 1/4
CU 10	CU 5/16
CU 12	CU 3/8
CU 16	CU 1/2

CV

Codo Union
Cotobelo União Emenda



Modelo (øD)

Tubo (Metrico)	Tubo (Pulgadas)
CV 04	CV 5/32
CV 06	CV 3/16
CV 08	CV 1/4
CV 10	CV 5/16
CV 12	CV 3/8
CV 16	CV 1/2

CE

Tee Union
Tee União Emend



Modelo (øD)

Tubo (Metrico)	Tubo (Pulgadas)
CE 04	CE 5/32
CE 06	CE 3/16
CE 08	CE 1/4
CE 10	CE 5/16
CE 12	CE 3/8
CE 16	CE 1/2

CY

"Y" Union
"Y" Emenda



Modelo (øD)

Tubo (Metrico)	Tubo (Pulgadas)
CY 04	CY 5/32
CY 06	CY 3/16
CY 08	CY 1/4
CY 10	CY 5/16
CY 12	CY 3/8
	CY 1/2

CG

Union Reductora
União Redutora



Modelo (øD1-øD2)

Tubo (Metrico)	Tubo (Pulgadas)
CG 06-04	CG 3/16-5/32
CG 08-06	CG 1/4-5/32
CG 10-08	CG 1/4-3/16
CG 12-10	CG 5/16-1/4
CG 16-12	CG 3/8-5/16
CG 06-1/4	CG 1/2-3/8

CW

"Y" Reductora
"Y" Emenda C/ Redução



Modelo (øD-T)

Tubo (Metrico)	Tubo (Pulgadas)
CW 06-04	CW 3/16-5/32
CW 08-06	CW 1/4-5/32
CW 10-08	CW 1/4-3/16
CW 12-10	CW 5/16-1/4
	CW 3/8-5/16
	CW 1/2-3/8

CEG

Tee Reductor Central



Modelo (øD1-øD2)

Tubo (Metrico)	Tubo (Pulgadas)
CEG 06-04	CEG 1/4-5/32
CEG 08-06	CEG 5/16-1/4
CEG 10-08	CEG 3/8-5/16
CEG 12-10	CEG 1/2-3/8
CEG 16-12	

CM

Union Pasachapa
União P/ Painel



Modelo (øD)

Tubo (Metrico)	Tubo (Pulgadas)
CM 04	CM 5/32
CM 06	CM 3/16
CM 08	CM 1/4
CM 10	CM 5/16
CM 12	CM 3/8
	CM 1/2

CZA

Cruz Unión
Cruzeta União



Modelo (øD)

Tubo (Metrico)	Tubo (Pulgadas)
CZA 04	CZA 5/32
CZA 06	CZA 3/16
CZA 08	CZA 1/4
CZA 10	CZA 5/16
CZA 12	CZA 3/8
	CZA 1/2

PP

Tapon Plastico
Tampão em Plástico



Modelo (øD)

Tubo (Metrico)	Tubo (Pulgadas)
PP 04	PP 5/32
PP 06	PP 3/16
PP 08	PP 1/4
PP 10	PP 5/16
PP 12	PP 3/8
PP 16	PP 1/2

Conectores

Conectores SERIE CONEK

CK

Distribuidor



Modelo (øD)

Tubo (Metrico)	Tubo (Pulgadas)
CK 04	CK 5/32
CK 06	CK 3/16
CK 08	CK 1/4
CK 5/16	

CKG

Distribuidor c/reduccion
Distr. Emenda c/red.



Modelo (øD1-øD2)

Tubo (Metrico)	Tubo (Pulgadas)
CKG 06-04	CKG 3/16-5/32
CKG 08-04	CKG 1/4-5/32
CKG 08-06	CKG 5/16-5/32
CKG 10-06	CKG 5/16-3/16
CKG 10-08	CKG 5/16-1/4
CKG 3/8-1/4	
CKG 3/8-5/16	

CKJ

Distribuidor c/reduccion
Distr. Emenda c/red.



Modelo (øD1-øD2)

Tubo (Metrico)	Tubo (Pulgadas)
CKJ 06-04	CKJ 3/16-5/32
CKJ 08-04	CKJ 1/4-5/32
CKJ 08-06	CKJ 5/16-5/32
CKJ 10-06	CKJ 5/16-3/16
CKJ 10-08	CKJ 5/16-1/4
CKJ 3/8-1/4	
CKJ 3/8-5/16	

CIG

Codo Macho Giratorio
Cotovelo Macho Giratorio



Modelo (øD1-øD2)

Tubo (Metrico)	Tubo (Pulgadas)
CIG 06-04	CIG 3/16-5/32
CIG 08-06	CIG 1/4-5/32
CIG 10-08	CIG 1/4-3/16
CIG 12-10	CIG 5/16-1/4
CIG 16-12	CIG 3/8-5/16
CIG 1/2-3/8	

CIJ

Tubo Empalmador
Pino p/ Emenda



Modelo (øD)

Tubo (Metrico)	Tubo (Pulgadas)
CIJ 04	CIJ 5/32
CIJ 06	CIJ 3/16
CIJ 08	CIJ 1/4
CIJ 10	CIJ 5/16
CIJ 12	CIJ 3/8
CIJ 16	CIJ 1/2

CWJ

Adaptador Y c/ Reduccion
"Y" p/ Adaptaçã c/ Reduçaõ



Modelo (øD1-øD2)

Tubo (Metrico)	Tubo (Pulgadas)
CWJ 06-04	CWJ 1/4-5/32
CWJ 08-06	CWJ 5/16-1/4
CWJ 10-08	CWJ 3/8-5/16
CWJ 12-10	CWJ 1/2-3/8

CYJ

Adaptador Y
"Y" p/ Adaptaçã



Modelo (øD)

Tubo (Metrico)	Tubo (Pulgadas)
CIJ 04	CIJ 5/32
CIJ 06	CIJ 3/16
CIJ 08	CIJ 1/4
CIJ 10	CIJ 5/16
CIJ 12	CIJ 3/8
CIJ 16	CIJ 1/2

CLJ

Codo Adaptador
Cotovelo Adaptado



Modelo (øD)

Tubo (Metrico)	Tubo (Pulgadas)
CLJ 04	CLJ 5/32
CLJ 06	CLJ 3/16
CLJ 08	CLJ 1/4
CLJ 10	CLJ 5/16
CLJ 12	CLJ 3/8
CLJ 1/2	

CLGJ

Codo Adaptador c/ Reduccion
Cotovelo Adaptado c/ Reduçaõ



Modelo (øD1-øD2)

Tubo (Metrico)	Tubo (Pulgadas)
CLGJ 06-04	CLGJ 3/16-5/32
CLGJ 08-06	CLGJ 1/4-5/32
CLGJ 10-08	CLGJ 1/4-3/16
CLGJ 12-10	CLGJ 5/16-1/4
CLGJ 3/8-5/16	
CLGJ 1/2-3/8	

CCFCodo Macho Giratorio
Cotovelo Macho Giratorio

Modelo (øD-T)

Tubo(Metrico)-Rosca(RC)		Tubo(Metrico)-Rosca(RC)	Tubo (Pulgadas)-Rosca(NPT)	
CCF 04-01	CCF 10-01	CCF 1/4-01	CCF 5/32-N1	CCF 3/8-N2
CCF 04-02	CCF 10-02	CCF 1/4-02	CCF 5/32-N2	CCF 3/8-N3
CCF 06-01	CCF 10-03	CCF 5/16-01	CCF 3/16-N1	CCF 1/2-N2
CCF 06-02	CCF 10-04	CCF 5/16-02	CCF 3/16-N2	CCF 1/2-N3
CCF 06-03	CCF 12-02	CCF 3/8-02	CCF 1/4-N1	
CCF 08-01	CCF 12-03	CCF 3/8-03	CCF 1/4-N2	
CCF 08-02	CCF 12-04		CCF 5/16-N1	
CCF 08-03			CCF 5/16-N2	
CCF 08-04			CCF 5/16-N3	

CLFCodo Macho Giratorio
Cotovelo Macho Giratorio

Modelo (øD-T)

Tubo(Metrico)-Rosca(RC)			Tubo (Pulgadas)-Rosca(NPT)	
CLF 04-M5	CLF 08-01	CLF 12-03	CLF 5/32-N1	CLF 3/8-N3
CLF 04-M6	CLF 08-02	CLF 12-04	CLF 3/16-N1	CLF 1/2-N3
CLF 04-01	CLF 08-03		CLF 3/16-N2	CLF 1/2-N4
CLF 04-02	CLF 08-04		CLF 1/4-N1	
CLF 06-M5	CLF 10-01		CLF 1/4-N2	
CLF 06-M6	CLF 10-02		CLF 5/16-N1	
CLF 06-01	CLF 10-03		CLF 5/16-N2	
CLF 06-02	CLF 10-04		CLF 5/16-N3	
CLF 06-03	CLF 12-02		CLF 3/8-N2	

CMFUnion Pasachapa Hembra
União P/ Painel Fême

Modelo (øD-T)

Tubo(Metrico)-Rosca(RC)		Tubo (Pulgadas)-Rosca(NPT)	
CMF 04-01	CMF 10-01	CMF 5/32-N1	CMF 3/8-N3
CMF 04-02	CMF 10-02	CMF 3/16-N1	CMF 1/2-N3
CMF 06-01	CMF 10-03	CMF 3/16-N2	CMF 1/2-N4
CMF 06-02	CMF 10-04	CMF 1/4-N1	
CMF 06-03	CMF 12-02	CMF 1/4-N2	
CMF 08-01	CMF 12-03	CMF 5/16-N1	
CMF 08-02	CMF 12-04	CMF 5/16-N2	
CMF 08-03		CMF 5/16-N3	
CMF 08-04		CMF 3/8-N2	

CCCodo Macho Giratorio
Cotovelo Macho Giratorio

Modelo (øD-T)

Tubo(Metrico)-Rosca(R)			Tubo (Pulgadas)-Rosca(R)		Tubo (Pulgadas)-Rosca(NPT)		
CC04-M5	CC06-04	CC12-02	CC1/4-01	CC3/8-04	CC5/32-U	CC1/4-N2	CC1/2-N2
CC04-M6	CC08-01	CC12-03	CC1/4-02	CC1/2-02	CC5/32-N1	CC1/4-N3	CC1/2-N3
CC04-01	CC08-02	CC12-04	CC1/4-03	CC1/2-03	CC5/32-N2	CC5/16-N2	CC1/2-N4
CC04-02	CC08-03	CC12-03	CC5/16-01	CC1/2-04	CC3/16-U	CC5/16-N3	
CC06-M5	CC08-04	CC12-04	CC5/16-02		CC3/16-N1	CC5/16-N4	
CC06-M6	CC10-01		CC5/16-03		CC3/16-N2	CC3/8-N1	
CC06-01	CC10-02		CC3/8-01		CC3/16-N3	CC3/8-N2	
CC06-02	CC10-03		CC3/8-02		CC 1/4U	CC3/8-N3	
CC06-03	CC10-04		CC3/8-03		CC1/4N1	CC3/8-N4	

COCCodo Macho Giratorio
Cotovelo Macho Giratorio

Modelo (øD-T)

Tubo(Metrico)-Rosca(R)			Tubo (Pulgadas)-Rosca(R)		Tubo (Pulgadas)-Rosca(NPT)	
COC 04-M5	COC 08-01	COC 12-03	COC 1/4-01		COC 5/32-U	COC 3/8-N3
COC 04-M6	COC 08-02	COC 12-04	COC 1/4-02		COC 5/32-N1	COC 3/8-N4
COC 04-01	COC 08-03		COC 5/16-01		COC 1/4-U	COC 1/2-N2
COC 04-02	COC 08-04		COC 5/16-02		COC 1/4-N1	COC 1/2-N3
COC 06-M5	COC 10-01		COC 5/16-03		COC 1/4-N2	COC 1/2-N4
COC 06-M6	COC 10-02		COC 3/8-02		COC 5/16-N1	
COC 06-01	COC 10-03		COC 3/8-03		COC 5/16-N2	
COC 06-02	COC 10-04		COC 3/8-04		COC 5/16-N3	
COC 06-03	COC 12-02				COC 3/8-N2	

CL

Codo Macho Giratorio
Cotovelo Macho Giratorio



Modelo (øD-T)

Tubo(Metrico)-Rosca(R)			Tubo(Metrico)-Rosca(R)		Tubo (Pulgadas)-Rosca(NPT)		
CL 04-M5	CL 06-04	CL 12-02	CL 1/4-01	CL 3/8-04	CL 5/32-U	CL 1/4-N2	CL 1/2-N2
CL 04-M6	CL 08-01	CL 12-03	CL 1/4-02	CL 1/2-02	CL 5/32-N1	CL 1/4-N3	CL 1/2-N3
CL 04-01	CL 08-02	CL 12-04	CL 1/4-03	CL 1/2-03	CL 5/32-N2	CL 5/16-N1	CL 1/2-N4
CL 04-02	CL 08-03	CL 16-03	CL 5/16-01	CL 1/2-04	CL 3/16-U	CL 5/16-N2	
CL 06-M5	CL 08-04	CL 16-04	CL 5/16-02		CL 3/16-N1	CL 5/16-N3	
CL 06-M6	CL 10-01		CL 5/16-03		CL 3/16-N2	CL 3/8-N1	
CL 06-01	CL 10-02		CL 3/8-01		CL 3/16-N3	CL 3/8-N2	
CL 06-02	CL 10-03		CL 3/8-02		CL 1/4-U	CL 3/8-N3	
CL 06-03	CL 10-04		CL 3/8-03		CL 1/4-N1	CL 3/8-N4	

CLH

Codo Macho Giratorio
Cotovelo Macho Giratorio



Modelo (øD-T)

Tubo(Metrico)-Rosca(R)			Tubo(Metrico)-Rosca(R)		Tubo (Pulgadas)-Rosca(NPT)		
CLH 04-M5	CLH 06-04	CLH 12-02	CLH 1/4-01	CLH 3/8-04	CLH 5/32-U	CLH 1/4-N2	CLH 1/2-N2
CLH 04-M6	CLH 08-01	CLH 12-03	CLH 1/4-02	CLH 12-02	CLH 5/32-N1	CLH 1/4-N3	CLH 1/2-N3
CLH 04-01	CLH 08-02	CLH 12-04	CLH 1/4-03	CLH 12-03	CLH 5/32-N2	CLH 5/16-N1	CLH 1/2-N4
CLH 04-02	CLH 08-03		CLH 5/16-01	CLH 12-04	CLH 3/16-U	CLH 5/16-N2	
CLH 06-M5	CLH 08-04		CLH 5/16-02		CLH 3/16-N1	CLH 5/16-N3	
CLH 06-M6	CLH 10-01		CLH 5/16-03		CLH 3/16-N2	CLH 3/8-N1	
CLH 06-01	CLH 10-02		CLH 3/8-01		CLH 3/16-N3	CLH 3/8-N2	
CLH 06-02	CLH 10-03		CLH 3/8-02		CLH 1/4-U	CLH 3/8-N3	
CLH 06-03	CLH 10-04		CLH 3/8-03		CLH 1/4-N1	CLH 3/8-N4	

CGJ

Reductor de medida



Modelo (øD1-øD2)

Tubo(Metrico)-Rosca(R)		Tubo(Metrico)-Rosca(R)	Tubo (Pulgadas)-Rosca(NPT)
CGJ 06-04		CGJ 08-1/4	CGJ 1/4-5/32
CGJ 08-04		CGJ 10-1/4	CGJ 5/16-5/32
CGJ 08-06		CGJ 10-5/16	CGJ 5/16-1/4
CGJ 10-06		CGJ 12-1/4	CGJ 3/8-1/4
CGJ 10-08		CGJ 12-5/16	CGJ 3/8-5/16
CGJ 12-06		CGJ 12-3/8	CGJ 1/2-1/4
CGJ 12-08			CGJ 1/2-5/16
CGJ 12-10			CGJ 1/2-3/8

CLL

Codo Macho Giratorio
Cotovelo Macho Giratorio



Modelo (øD-T)

Tubo(Metrico)-Rosca(R)			Tubo(Metrico)-Rosca(R)		Tubo (Pulgadas)-Rosca(NPT)	
CLL 04-M5	CLL 06-04	CLL 12-02	CLL 1/4-01		CLL 5/32-U	CLL 5/16-N2
CLL 04-M6	CLL 08-01	CLL 12-03	CLL 1/4-02		CLL 5/32-N1	CLL 5/16-N3
CLL 04-01	CLL 08-02	CLL 12-04	CLL 5/16-01		CLL 3/16-N1	CLL 3/8-N2
CLL 04-02	CLL 08-03		CLL 5/16-02		CLL 3/16-N2	CLL 3/8-N3
CLL 06-M5	CLL 08-04		CLL 3/8-02		CLL 3/16-N3	CLL 3/8-N4
CLL 06-M6	CLL 10-01		CLL 3/8-03		CLL 1/4-N1	CLL 1/2-N2
CLL 06-01	CLL 10-02				CLL 1/4-N2	CLL 1/2-N3
CLL 06-02	CLL 10-03				CLL 1/4-N3	CLL 1/2-N4
CLL 06-03	CLL 10-04				CLL 5/16-N1	

CB

Codo Macho Giratorio
Cotovelo Macho Giratorio



Modelo (øD-T)

Tubo(Metrico)-Rosca(R)			Tubo(Metrico)-Rosca(R)		Tubo (Pulgadas)-Rosca(NPT)		
CB 04-M5	CB 06-04	CB 12-02	CB 1/4-01	CB 3/8-04	CB 5/32-U	CB 1/4-N2	CB 1/2-N2
CB 04-M6	CB 08-01	CB 12-03	CB 1/4-02	CB 1/2-02	CB 5/32-N1	CB 1/4-N3	CB 1/2-N3
CB 04-01	CB 08-02	CB 12-04	CB 1/4-03	CB 1/2-03	CB 5/32-N2	CB 5/16-N1	CB 1/2-N4
CB 04-02	CB 08-03	CB 16-03	CB 5/16-01	CB 1/2-04	CB 3/16-U	CB 5/16-N2	
CB 06-M5	CB 08-04	CB 16-04	CB 5/16-02		CB 3/16-N1	CB 5/16-N3	
CB 06-M6	CB 10-01		CB 5/16-03		CB 3/16-N2	CB 3/8-N1	
CB 06-01	CB 10-02		CB 3/8-01		CB 3/16-N3	CB 3/8-N2	
CB 06-02	CB 10-03		CB 3/8-02		CB 1/4-U	CB 3/8-N3	
CB 06-03	CB 10-04		CB 3/8-03		CB 1/4-N1	CB 3/8-N4	

CD

Codo Macho Giratorio
Cotovelo Macho Giratorio



Modelo (øD-T)								
Tubo(Metrico)-Rosca(R)			Tubo (Pulgadas)-Rosca(R)			Tubo (Pulgadas)-Rosca(NPT)		
CD 04-M5	CD 06-04	CD 12-02	CD 1/4-01	CD 3/8-04	CD 5/32-U	CD 1/4-N2	CD 1/2-N2	
CD 04-M6	CD 08-01	CD 12-03	CD 1/4-02	CD 1/2-02	CD 5/32-N1	CD 1/4-N3	CD 1/2-N3	
CD 04-01	CD 08-02	CD 12-04	CD 1/4-03	CD 1/2-03	CD 5/32-N2	CD 5/16-N1	CD 1/2-N4	
CD 04-02	CD 08-03		CD 5/16-01	CD 1/2-04	CD 3/16-U	CD 5/16-N2		
CD 06-M5	CD 08-04		CD 5/16-02		CD 3/16-N1	CD 5/16-N3		
CD 06-M6	CD 10-01		CD 5/16-03		CD 3/16-N2	CD 3/8-N1		
CD 06-01	CD 10-02		CD 3/8-01		CD 3/16-N3	CD 3/8-N2		
CD 06-02	CD 10-03		CD 3/8-02		CD 1/4-U	CD 3/8-N3		
CD 06-03	CD 10-04		CD 3/8-03		CD 1/4-N1	CD 3/8-N4		

CX

Codo Macho Giratorio
Cotovelo Macho Giratorio



Modelo (øD-T)								
Tubo(Metrico)-Rosca(R)			Tubo (Pulgadas)-Rosca(R)			Tubo (Pulgadas)-Rosca(NPT)		
CX 04-M5	CX 06-04	CX 12-02	CX 1/4-01	CX 3/8-04	CX 5/32-U	CX 1/4-N2	CX 1/2-N2	
CX 04-M6	CX 08-01	CX 12-03	CX 1/4-02	CX 1/2-02	CX 5/32-N1	CX 1/4-N3	CX 1/2-N3	
CX 04-01	CX 08-02	CX 12-04	CX 1/4-03	CX 1/2-03	CX 5/32-N2	CX 5/16-N1	CX 1/2-N4	
CX 04-02	CX 08-03		CX 5/16-01	CX 1/2-04	CX 3/16-U	CX 5/16-N2		
CX 06-M5	CX 08-04		CX 5/16-02		CX 3/16-N1	CX 5/16-N3		
CX 06-M6	CX 10-01		CX 5/16-03		CX 3/16-N2	CX 3/8-N1		
CX 06-01	CX 10-02		CX 3/8-01		CX 3/16-N3	CX 3/8-N2		
CX 06-02	CX 10-03		CX 3/8-02		CX 1/4-U	CX 3/8-N3		
CX 06-03	CX 10-04		CX 3/8-03		CX 1/4-N1	CX 3/8-N4		

CH

Codo Macho Giratorio
Cotovelo Macho Giratorio



Modelo (øD-T)					
Tubo(Metrico)-Rosca(R)			Tubo (Pulgadas)-Rosca(R)		Tubo (Pulgadas)-Rosca(NPT)
CH 04-M5	CH 08-01	CH 12-04	CH 1/4-M5		CH 5/32-U
CH 04-M6	CH 08-02		CH 1/4-01		CH 5/32-N1
CH 04-01	CH 08-03		CH 1/4-02		CH 3/16-U
CH 04-02	CH 08-04		CH 5/16-01		CH 3/16-N1
CH 06-M5	CH 10-02		CH 5/16-02		CH 3/16-N2
CH 06-M6	CH 10-03		CH 5/16-03		CH 1/4-N1
CH 06-01	CH 10-04		CH 3/8-02		CH 1/4-N2
CH 06-02	CH 12-02		CH 3/8-03		CH 5/16-N1
CH 06-03	CH 12-03				CH 5/16-N2

CHF

Codo Macho Giratorio
Cotovelo Macho Giratorio



Modelo (øD-T)					
Tubo(Metrico)-Rosca(R)			Tubo (Pulgadas)-Rosca(R)		Tubo (Pulgadas)-Rosca(NPT)
CHF 04-M5	CHF 08-01	CHF 12-04	CHF 1/4-M5		CHF 5/32-U
CHF 04-M6	CHF 08-02		CHF 1/4-01		CHF 5/32-N1
CHF 04-01	CHF 08-03		CHF 1/4-02		CHF 3/16-U
CHF 04-02	CHF 08-04		CHF 5/16-01		CHF 3/16-N1
CHF 06-M5	CHF 10-02		CHF 5/16-02		CHF 3/16-N2
CHF 06-M6	CHF 10-03		CHF 5/16-03		CHF 1/4-N1
CHF 06-01	CHF 10-04		CHF 3/8-02		CHF 1/4-N2
CHF 06-02	CHF 12-02		CHF 3/8-03		CHF 5/16-N1
CHF 06-03	CHF 12-03				CHF 5/16-N2

CKD

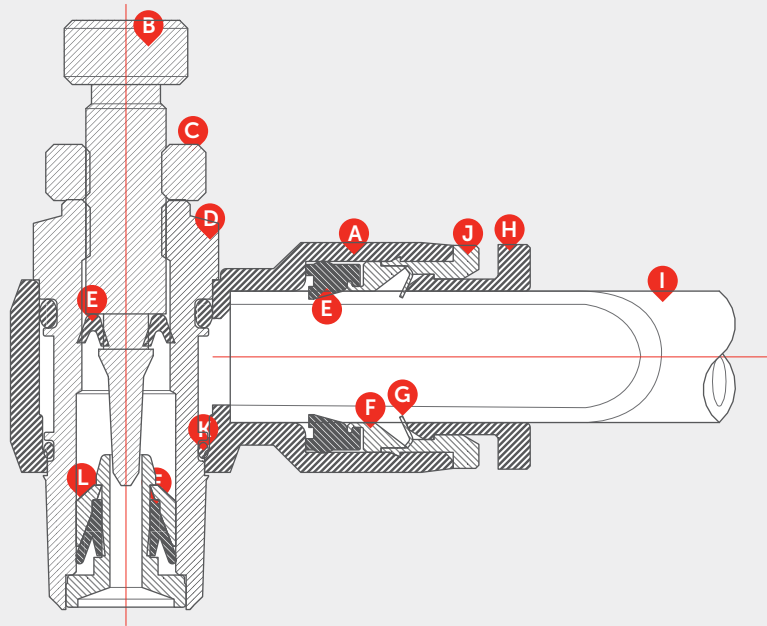
Distribuidor Macho c/reduccion
Distrib. Macho c/red.



Modelo (øD1-øD2-T)	
Tubo(Metrico)	Tubo(Pulgadas)
CKD 06-04-01	CKD 3/16-5/32-N1
CKD 08-04-02	CKD 1/4-5/32-N1
CKD 08-06-02	CKD 5/16-5/32-N2
CKD 10-08-03	CKD 5/16-3/16-N2
	CKD 5/16-1/4-N2
	CKD 3/8-5/16-N3

CONSTRUCCIÓN - CONSTRUÇÃO

- A - Cuerpo de resina (PBT)
Corpo resina
- B - Perilla (latón niquelado)
Agulha (latão niquelado)
- C - Tuerca (latón niquelado)
Contra-Porca (latão niquelado)
- D - Cuerpo metálico (latón niquelado)
Corpo metálico (latão niquelado)
- E - Sello (NBR) / Gaxeta (NBR)
- F - Anillo posterior (POM) / Anel (POM)
- G - Arandela de traba (SUS)
Trava (SUS)
- H - Botón de liberación (POM)
Anel (POM)
- I - Tubo
- J - Collar (zinc niquelado)
Colar (zinco niquelado)
- K - O-Ring (NBR)
- L - Soporte (POM)



JSC

Regulador de Caudal
Controlador de Fluxo

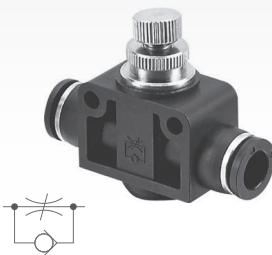


Modelo (øD-R)

Tubo(Metrico)-Rosca(R)			Tubo (Pulgadas)-Rosca(R)	Tubo (Pulgadas)-Rosca(NPT)		
JSC 04-M5	JSC 08-02	JSC 12-04	JSC 1/4-M5	JSC 5/32-U	JSC 1/4-N3	JSC 1/2-N4
JSC 04-01	JSC 08-03		JSC 1/4-01	JSC 5/32-N1	JSC 5/16-N1	
JSC 04-02	JSC 08-04		JSC 1/4-02	JSC 3/16-U	JSC 5/16-N2	
JSC 06-M5	JSC 10-01		JSC 5/16-01	JSC 3/16-N1	JSC 5/16-N3	
JSC 06-01	JSC 10-02		JSC 5/16-02	JSC 3/16-N2	JSC 5/16-N4	
JSC 06-02	JSC 10-03		JSC 5/16-03	JSC 3/16-N3	JSC 3/8-N2	
JSC 06-03	JSC 10-04		JSC 3/8-02	JSC 1/4-U	JSC 3/8-N3	
JSC 06-04	JSC 12-02		JSC 3/8-03	JSC 1/4-N1	JSC 3/8-N4	
JSC 08-01	JSC 12-03			JSC 1/4-N1	JSC 1/2-N3	

JSU

Regulador de Caudal
Controlador de Fluxo Tubo x Tubo

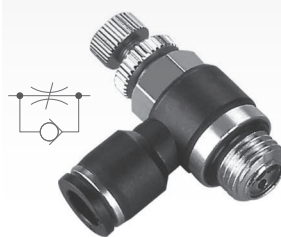


Modelo (øD)

Tubo (Metrico)	Tubo (Pulgadas)
JSU 04	JSU 5/32
JSU 06	JSU 3/16
JSU 08	JSU 1/ 4
JSU 10	JSU 5/16
JSU 12	JSU 3/ 8
	JSU 1/ 2

JSC-G

Regulador de Caudal
Controlador de Fluxo

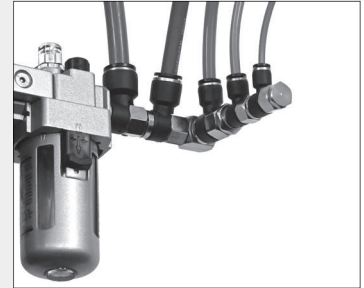
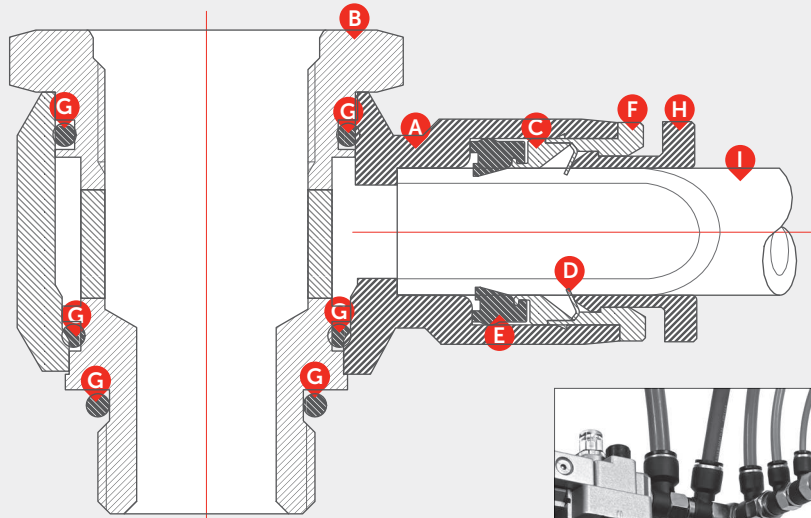


Modelo (øD-R)

Tubo (Metrico)	Tubo (Pulgadas)
JSC 04-G01	JSC 08-G04
JSC 04-G02	JSC 10-G01
JSC 06-G01	JSC 10-G02
JSC 06-G02	JSC 10-G03
JSC 06-G03	JSC 10-G04
JSC 06-G04	JSC 12-G02
JSC 08-G01	JSC 12-G03
JSC 08-G02	JSC 12-G04
JSC 08-G03	

CONSTRUCCIÓN - CONSTRUÇÃO

- A - Cuerpo de resina (PBT)
Corpo de resina
- B - Cuerpo metálico (latón níquelado)
Corpo metálico (latão níquelado)
- C - Anillo posterior (POM) / Anel (POM)
- D - Arandela de traba (SUS)
Trava (SUS)
- E - Sello (NBR) / Gaxeta (NBR)
- F - Collar (zinc níquelado)
Colar (zinco níquelado)
- G - O-Ring (NBR)
- H - Botón de liberación (POM)
Anel (POM)
- I - Tubo



CHF-G

Codo Macho - Hembra
Cotovelo Macho - Fêmea



Modelo (øD-R)

Tubo (Métrico) - Rosca (G)

CHF 04-G01
CHF 06-G01
CHF 06-G02
CHF 08-G01
CHF 08-G02
CHF 08-G03
CHF 10-G02
CHF 10-G03
CHF 12-G03
CHF 12-G04

CH-G

Codo Macho
Cotovelo Macho



Modelo (øD-R)

Tubo (Métrico) - Rosca (G)

CH 04-G01
CH 06-G01
CH 06-G02
CH 08-G01
CH 08-G02
CH 08-G03
CH 10-G02
CH 10-G03
CH 12-G03
CH 12-G04

BB

Buje de reducción
Reductora Macho - Fêmea



Modelo (R-R)

Rosca Macho (G) - Rosca Hembra(G)

BBG02-G01
BBG03-G01
BBG03-G02
BBG04-G02
BBG04-G03
BBG05-G02
BBG05-G03
BBG05-G04
BBG06-G04
BBG06-G05

BT

Tapón Macho



Modelo (R)

Rosca(G)

BT G 01
BT G 02
BT G 03
BT G 04
BT G 05
BT G 06

BC

Codo Macho - Hembra
Cotovelo Macho - Fêmea



Modelo (T-T)

Rosca Macho(R) - Rosca Hembra(G)

BC 01-G 01
BC 02-G 02
BC 03-G 03

BSL

Silenciador de bronce
Silenciador de Latão



Modelo (øD-T)

Rosca

- BSL -M5
- BSL -01
- BSL -02
- BSL -03
- BSL -04
- BSL -05
- BSL -06

PSL

Silenciador Plástico



Modelo (øD-T)

Rosca

- PSL-01
- PSL-02
- PSL-03
- PSL-04

BESL

Silenciador con regulación
Silenciador com Regulador



Modelo (øD-T)

Rosca

- BESL-01
- BESL-02
- BESL-03
- BESL-04
- BESL-05
- BESL-06

BSLM

Silenciador de bronce
Silenciador de Latão



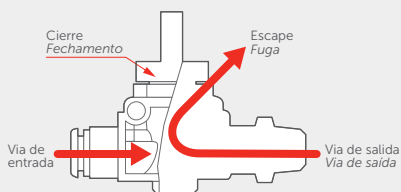
Modelo (øD-T)

Rosca

- BSLM-01
- BSLM-02
- BSLM-03
- BSLM-04
- BSLM-05
- BSLM-06

**Válvula Manual de Despresurización
Válvula Manual de Despressurizada**

Válvula 3/2

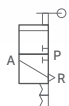


Dicha válvula de tres vías, tiene la particularidad que al cerrarla, no solamente interrumpe la alimentación, sino que despresuriza el circuito de trabajo. Por lo tanto, garantiza seguridad en el ajuste o en la reparación de los dispositivos conectados.

Esta válvula de três vias tem a particularidade que ao fechá-la, interrompe a alimentação, e além do mais, despressuriza o circuito de trabalho. Portanto, garante segurança no ajuste o na reparação dos dispositivos conectados.

HVFF

Válvula Tubo x Tubo



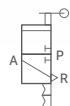
Modelo (øD)

Tubo (Metrico) - Tubo (Metrico)

- HVFF 06-06
- HVFF 08-06
- HVFF 08-08
- HVFF 10-08
- HVFF 10-10
- HVFF 12-10
- HVFF 12-12

HVSF

Válvula Rosca x Tubo



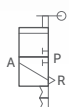
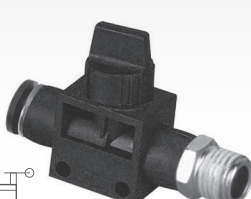
Modelo (R-øD)

Rosca (R) - Tubo (Metrico)

- HVSF 01-06 HVSF 02-12
- HVSF 02-06 HVSF 03-12
- HVSF 03-06 HVSF 04-12
- HVSF 01-08
- HVSF 02-08
- HVSF 03-08
- HVSF 02-10
- HVSF 03-10
- HVSF 04-10

HVFS

Válvula Tubo x Rosca



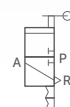
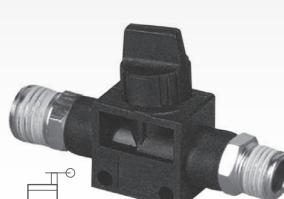
Modelo (R- øD)

Tubo (Metrico) - Rosca (R)

- HVFS 06-01 HVFS 12-02
- HVFS 06-02 HVFS 12-03
- HVFS 06-03 HVFS 12-04
- HVFS 08-01
- HVFS 08-02
- HVFS 08-03
- HVFS 10-02
- HVFS 10-03
- HVFS 10-04

HVSS

Válvula Rosca x Rosca



Modelo (R-R)

Rosca (R) - Rosca (R)

- HVSS 01-01
- HVSS 02-01
- HVSS 02-02
- HVSS 03-02
- HVSS 03-03
- HVSS 04-03
- HVSS 04-04